



# Brianza Rugby Festival

## 1° Edizione

### S.S. 2025-2026

### 6 e 7 giugno

## L'EVENTO DAL PUNTO DI VISTA SPORTIVO

**Il Formato: 3 gironi da 4**

GIRONE A	GIRONE B	GIRONE C
Team 1	Team 5	Team 9
Team 2	Team 6	Team 10
Team 3	Team 7	Team 11
Team 4	Team 8	Team 12

### Sabato 6 giugno: Fase di Qualificazione

Si giocano tutti i gironi, in totale sono **18 partite, una partita ogni 25'**, circa **8 ore** di durata. **Fine ultima partita ore 17:51.** Ciascuna delle 12 squadre gioca **3 partite.**

Lo slot da 25 minuti è composto come segue:

- Primo tempo 7'
- Intervallo partita 2'
- Secondo tempo 7'
- Tempo libero 9' a disposizione per eventuali tempi di recupero.

ORA INIZIO	MATCH	GIRONE
10:30	Team 1 vs Team 2	GIRONE A
10:55	Team 5 vs Team 6	GIRONE B
11:20	Team 9 vs Team 10	GIRONE C
11:45	Team 3 vs Team 4	GIRONE A
12:10	Team 7 vs Team 8	GIRONE B
12:35	Team 11 vs Team 12	GIRONE C
13:00	Team 1 vs Team 3	GIRONE A
13:25	Team 5 vs Team 7	GIRONE B
13:50	Team 9 vs Team 11	GIRONE C
14:15	Team 2 vs Team 4	GIRONE A
14:40	Team 6 vs Team 8	GIRONE B
15:05	Team 10 vs Team 12	GIRONE C
15:30	Team 4 vs Team 1	GIRONE A
15:55	Team 8 vs Team 5	GIRONE B
16:20	Team 12 vs Team 9	GIRONE C
16:45	Team 2 vs Team 3	GIRONE A
17:10	Team 6 vs Team 7	GIRONE B
17:35	Team 10 vs Team 11	GIRONE C



### Calcolo classifica di girone

Durante le qualificazioni, le squadre guadagneranno punti classifica come segue:

- Vittoria: 4 punti
- Pareggio: 2 punti
- Sconfitta: 1 punto
- Forfait: 0 punti

Si applicano inoltre i bonus previsti da regolamento ufficiale:

- 1 punto classifica bonus a chiunque segni 4 mete o più.
- 1 punto classifica bonus alla squadra sconfitta, se perde per 7 punti o meno.

Al termine delle qualificazioni, la somma di questi punti classifica determinerà il piazzamento di ogni squadra, dal primo al quarto posto all'interno del proprio girone, definendo così l'accesso alle competizioni finali.

In caso di parità, si decide chi passa avanti secondo i seguenti criteri:

1. Scontro diretto (merito)
2. Differenza punti (efficacia)
3. Mete Segnate (volume di gioco)
4. Minor numero di cartellini (fairplay)
5. Lancio della monetina (destino)

### Calcolo del ranking per le competizioni finali

Per comporre il ranking delle 12 squadre al termine del Giorno 1 e definire i tabelloni per il Giorno 2 (**Cup, Plate e Bowl**), si segue un sistema di classificazione a "cascata". Il principio fondamentale è che il piazzamento ottenuto nel proprio girone ha la precedenza sui punti totali.

#### Definizione delle Fasce di Merito

- Fascia di merito 1 (posizioni 1-3): le tre squadre vincitrici dei gironi.
- Fascia di merito 2 (posizioni 4-6): le tre squadre seconde classificate.
- Fascia di merito 3 (posizioni 7-9): le tre squadre terze classificate.
- Fascia di merito 4 (posizioni 10-12): le tre squadre quarte classificate.

#### Ordinamento Interno alle Fasce di Merito (Classifica Avulsa)

Per definire chi è il primo, il secondo e il terzo all'interno di una stessa fascia di merito sono utilizzati i seguenti criteri:

1. Punti ottenuti in classifica di girone (merito)
2. Differenza punti (efficacia)
3. Mete Segnate (volume di gioco)
4. Minor numero di cartellini (fairplay)
5. Lancio della monetina (destino)



Suddivisione delle squadre nelle tre Competizioni Finali

Una volta ordinate le squadre all'interno delle loro Fasce di Merito, ciascuna verrà assegnata ad una Competizione Finale secondo quanto segue:

Posizione Ranking	Squadra	Competizione Finale
1°, 2°, 3°	Le vincitrici dei gironi	CUP (élite)
4°	La migliore seconda	CUP (élite)
5°, 6°	Le restanti due seconde	PLATE (intermedio)
7°, 8°	Le migliori due terze	PLATE (intermedio)
9°	La peggiore delle terze	BOWL (divertimento)
10°, 11°, 12°	Le tre quarte classificate	BOWL (divertimento)

### Domenica 7 giugno: Fase Finale

Si giocano tutte le semifinali e poi le finali delle competizioni BOWL, PLATE e CUP, in totale sono **12 partite, una partita ogni 25'**, circa **5 ore** di durata. **Fine ultima partita ore 14:30**. Ciascuna delle 12 squadre gioca **2 partite**.

Lo slot da 25 minuti è composto come segue:

- Primo tempo 7'
- Intervallo partita 2'
- Secondo tempo 7'
- Tempo libero 9' a disposizione per tempi di recupero e/o attivazione squadre nella gara successiva.

ORA INIZIO	MATCH	COMPETIZIONE
9:30	9° vs 12°	BOWL – Semi 1 (BS1)
9:55	10° vs 11°	BOWL – Semi 2 (BS2)
10:20	5° vs 8°	PLATE – Semi 1 (PS1)
10:45	6° vs 7°	PLATE – Semi 2 (PS2)
11:10	1° vs 4°	CUP – Semi 1 (CS1)
11:35	2° vs 3°	CUP – Semi 2 (CS2)
12:00	Perdente BS1 vs Perdente BS2	BOWL – Finale 3°/4°
12:25	Perdente PS1 vs Perdente PS2	PLATE – Finale 3°/4°
12:50	Perdente CS1 vs Perdente CS2	CUP – Finale 3°/4°
13:15	Vincente BS1 vs Vincente BS2	BOWL – Finale
13:40	Vincente PS1 vs Vincente PS2	PLATE – Finale
14:05	Vincente CS1 vs Vincente CS2	CUP – Finale

### Eventi e Premiazioni

**Premiazioni 14:30**, subito dopo la finale CUP. Verranno premiati:

- Il Vincitore della Competizione CUP (e quindi primo classificato del Festival)
- Il Vincitore della Competizione PLATE
- Il Vincitore della Competizione BOWL
- Il Perdente della finale competizione BOWL (e quindi l'ultimo classificato del Festival)
- MVP del torneo: medaglia miglior giocatore

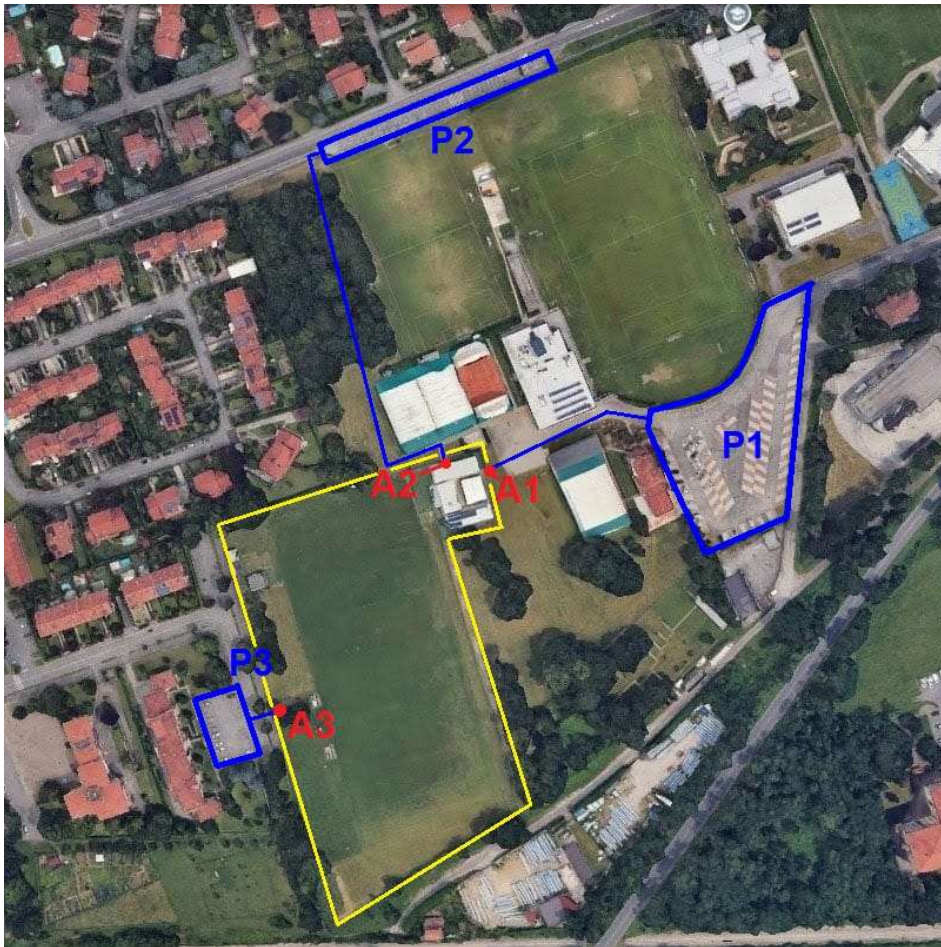
Chiunque può votare l'MVP del torneo indicando la propria preferenza allo staff dell'evento, presso l'area operativa staff VR81 (vedi mappa evento di seguito).

Le votazioni sono totalmente anonime, e si chiuderanno al fischio di inizio della finale della competizione CUP (l'ultima partita del Festival).



## L'EVENTO DAL PUNTO DI VISTA ORGANIZZATIVO

### DESTINAZIONE FUNZIONALE AREE



### MAPPA PARCHEGGI, ACCESSI

Il perimetro giallo delimita l'area dell'evento.

**P1:** PARCHEGGIO 1

Orari di apertura:

Sabato: 8:00 → 2:00 di domenica mattina

Domenica: 8:00 → 24:00

**P2:** PARCHEGGIO 2

sempre aperto

**P3:** PARCHEGGIO 3

sempre aperto

**A1:** ACCESSO 1

sempre aperto

**A2:** ACCESSO 2

sempre aperto

**A3:** ACCESSO 3

aperto solo durante lo svolgimento delle partite



## **MAPPA EVENTO**

**Recinto di Gioco**, durante l'evento sarà segnato da un nastro.

Il Recinto di Gioco è accessibile esclusivamente alle squadre che giocano la partita o al personale autorizzato (arbitri, staff evento, medici, personale di soccorso).

**Spogliatoi / docce / WC**, di notte non saranno accessibili.

**Area campeggio**, da sgomberare entro le 18 di domenica.

**Area ristoro**

**Area Operativa Staff VR81**

**Area Ambulanza**

**Area Bagni chimici**

**Fontane / Rubinetti acqua potabile**

**Clubhouse e cucina**